



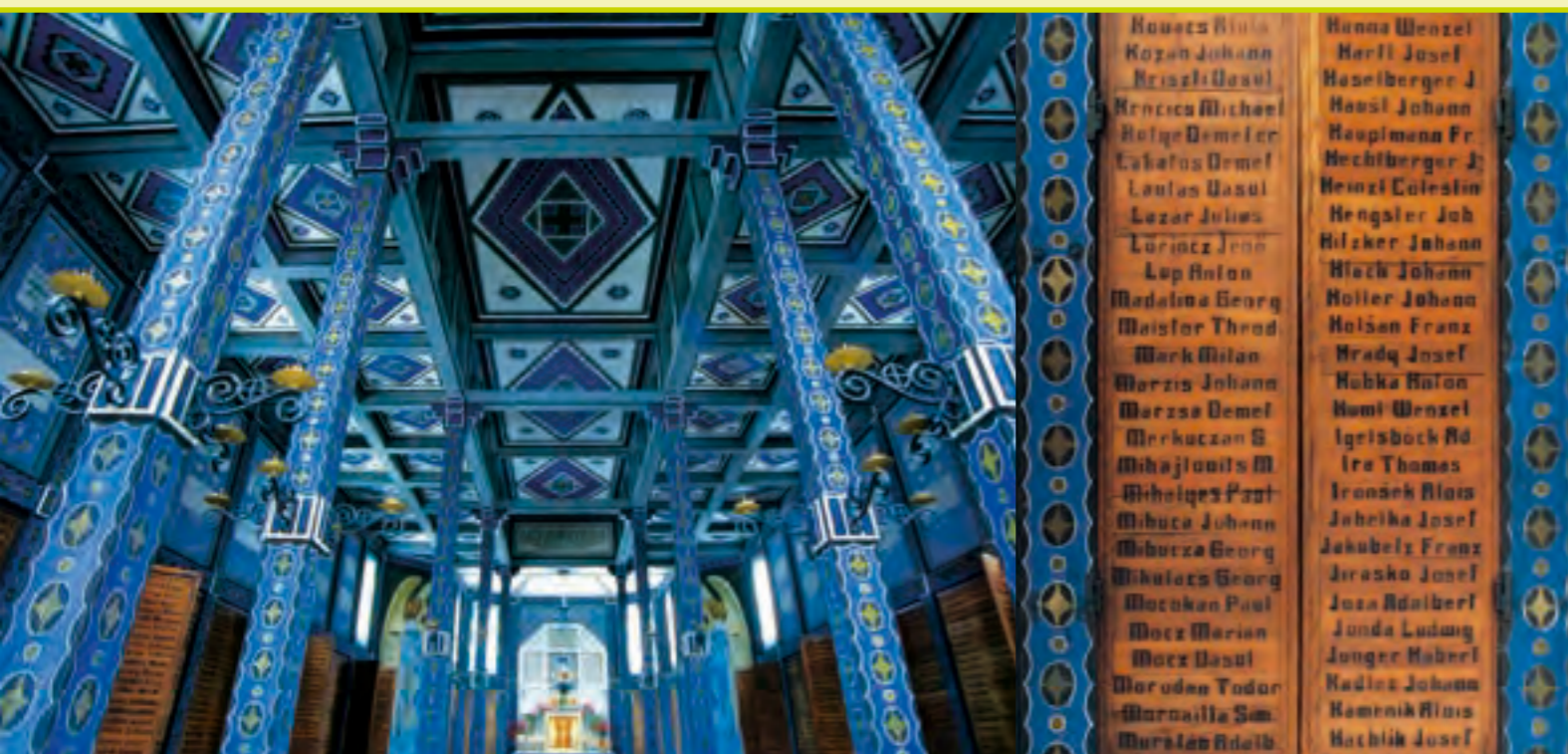
Tolminka



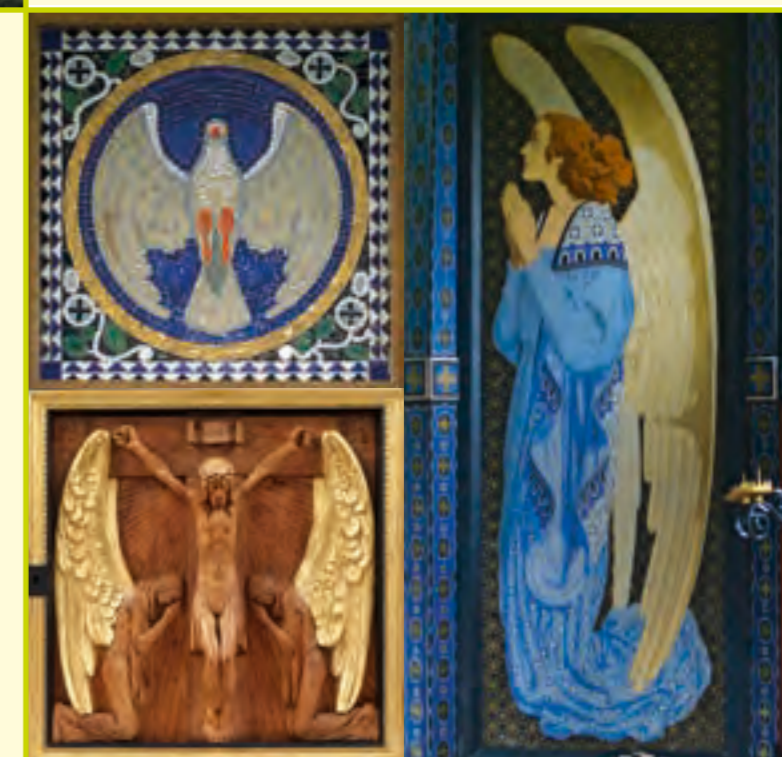
V skrivnostni in odmaknjeni **DOLINI REKE TOLMINKE** leži **PLANINA POLOG**, kjer se sredi pravljičnega gorskega sveta pase govedo in prideluje odličen tolminski sir. Planina leži v južnem delu **TRIGLAVSKEGA NARODNEGA PARKA** in je izhodišče za številne planinske izlete ali zgolj prijeten sprehod do čarobnih izvirov Tolminke, ki privrejo na površje nekaj kilometrov višje.

Zgodovina doline je precej pisana. **MED 1. SVETOVNO VOJNO** je bila posejana z barakami, delavnicami in skladišči, saj je – varna pred obstreljevanjem – predstavljala zaledje avstro-ogrskih čet. **V MEDVOJNEM OBDOBJU** je po grebenu Bohinjsko-tolminskih gora potekala meja med kraljevinama Italijo in Jugoslavijo. Za obrambo le-te je italijanska vojska v tridesetih letih v okolici današnje planine zgradila tri velike betonske bunkerje. **V ČASU 2. SVETOVNE VOJNE**, avgusta 1944, se je nad dolino, na planini Sleme in Malem Stadorju, odvila tragična bitka partizanske brigade Simona Gregorčiča z nemško vojsko.

Nad vhodom se dviga zvonik s sončno uro, grbom monarhije in napisom PAX (mir). Zunanjščino krasijo tudi **GRBI OSEMNAJSTIH DEŽEL AVSTRO-OGRSKE TER GRBA REKE IN TRSTA**. V notranjosti je na hrastovih ploščah, ki simbolizirajo liste spominske knjige, po sistemu vojaške hierarhije vžganih 2565 imen na okoliških bojiščih padlih avstro-ogrskih vojakov, pokopanih na Ločah pri Tolminu. Notranjost cerkve je secesijsko poslikan in dekorativno obdelan prostor. Prevladujeta modra in črna barva z zlatimi in belimi ornamentmi. Na vsaki strani oltarja z mozaično upodobitvijo Svetega Duha kot simbola miru je naslikan velik angel. Leseni del tabernaklja z izrezljanim Križanim in klečečima angeloma je delo brigadnega rezbarja Antona Perathonerja.



Visoko nad strugo Tolminke se dviga **LESENO SVETIŠČE – SPOMINSKA CERKEV SVETEGA DUHA V JAVORCI**, posvečena padlim avstro-ogrskim branilcem tolminskega bojišča soške fronte (1915–1917). Nad vhodnimi vrati je napis: *Ta spomenik so med vojno zgradili pripadniki 3. gorske brigade, borbene enote 15. korpusa, v čast in spomin na njihove tukaj padle tovariše. Grajeno v času od 1. marca do 1. novembra 1916.* Objekt je zasnoval dunajski umetnik Remigius Geyling (1878–1974), tedaj nadporočnik, organizacijo in vodenje gradnje pa je prevzel poročnik Géza Jablonszky. Zgradili so jo avstro-ogrski vojaki, mojstri različnih obrti; iz kamena obzidje in spodnji del, iz lesa pa zgornji del konstrukcije. Z razgledne terase ob cerkvi se razgrinja pogled na veličastni Rdeči rob, očarljivo verigo Bohinjsko-tolminskih gora ter zaobjame valovito mehko okoliških hribov.



GRBI DEŽEL NEKDANJE AVSTRO-OGRSKE DRŽAVE NA ZUNANJIH STENAH SPOMINSKE CERKVE SVETEGA DUHA V JAVORCI



AVSTRO-OGRSKA



OGRSKA



HRVAŠKA



SLAVONIJA



REKA, mestni grb



BOSNA



DALMACIJA



ŠLEZIJA



ČEŠKA



MORAVSKA



GALICIJA

Spominska cerkev Svetega Duha

STOLETNA, PRETEŽNO IZ LESA GRAJENA CERKEV zahteva stalno vzdrževanje. Iz časa prve obnove s strani italijanskih vojaških enot leta 1934 je ohranjena plošča z latinskim napisom *Ultra cineres hostium ira non superest* (Onkraj pepela sovragov jeza premine). Po 2. svetovni vojni je cerkev do druge obnove v začetku 80. let žalostno propadala. Po velikonočnem potresu leta 1998, ki je trajno zaznamoval celo dolino, je bila celovita obnova dokončana leta 2005. Leta 2016 so restavradorji v njeni notranjosti osvežili barvne stropne poslikave, leta 2017 pa je bil saniran še zvonik.



Kot **NAJLEPŠI SPOMENIK 1. SVETOVNE VOJNE NA OZEMLJU REPUBLIKE SLOVENIJE** in **EDINSTVENI PRIMER SECESIJSKE ARHITEKTURE** se od leta 2018 ponaša z **ZNAKOM EVROPSKE DEDIŠČINE**. Cerkev je v lasti Občine Tolmin, ki si naloge upravljanja deli z Javnim zavodom za turizem Dolina Soče in Tolminskim muzejem. Javorca je najpomembnejša točka na zgodovinski **POTI MIRU**, ki povezuje dediščino 1. svetovne vojne od Alp do Jadrana, in je vpisana na Unescov poskusni seznam svetovne dediščine.



Tolminka



Planina Prode



Planina Polog



»Kurukula«

Pravila obnašanja v Triglavskem narodnem parku

- Pri obisku v Triglavskem narodnem parku spoštujemo navade in način življenja ljudi, ki tu živijo.
- Občudujemo rastline, a jih ne trgajmo.
- Ne bodimo glasni, da ne bomo vznemirjali živali.
- Za seboj ne puščajmo odpadkov.
- Pse vodimo na vrvi.
- Parkovne poti so namenjene pohodnikom, vožnja s kolesi po njih ni dovoljena.
- Na poti sledimo oznakam na stebričkih.
- Vozila puščajmo na označenih mestih ali tik ob cesti.

Več o parku na www.tnp.si

Namig za pohodniško turo

S planine Polog se odpravimo po makadamski cesti do prvega odcepa, kjer zavijemo desno proti planini Prode. S pomočjo znamenite »kurukule« se zapeljemo čez Tolminko in prečkamo planino Prode, nato nad reko nadaljujemo do Planine pod Osojnico. Na drugi strani poiščemo udobno mulatjero, ki nas popelje nazaj na izhodišče (2,5 h).

Cerkev Svetega Duha že dolga desetletja **OZNAJNA MIR**. Zanimivo je, da še danes poleg glavne katoliške maše na binokšno nedeljo v maju poteka tudi pravoslavna maša na Vidov dan. Nekoč so se sredi vojne vihre vanjo zatekali vojaki različnih veroizpovedi, ki so toč vsaj za trenutek pozabili na grozote vojne, danes pa jo obiskujejo **LJUDJE Z VSEGA SVETA**.



BUKOVINA



TRST, mestni grb



AVSTRIJSKO PRIMORJE (GORIŠKO – GRADIŠKA, ISTR)



TIROLSKA



SALZBURG



KRANJSKA



KOROŠKA



ŠTAJERSKA



ZGORNJA AVSTRIJA



SPODNJA AVSTRIJA

INFORMACIJE:

Turizem Dolina Soče
Petra Skalarja 4
SI-5220 Tolmin
t: 05 38 00 480
e: info.tolmin@dolina-soce.si
www.dolina-soce.si
www.javorca.info

Izdal: Turizem Dolina Soče, 2019
Besedilo: Alenka Rutar, Matjaz Habijanec
Fotografije: Janko Humar, Tomaž Ovcak, Željko Cimpric, Tolminski muzej
Karta: Mateja Sirk Fili
Oblikovanje: Ivana Kadivec, Jaka Modic
Tisk: CICERO, Begunje, d. o. o.