

BOVEC
KOBARID
TOLMIN
KANAL
BRDA
NOVA GORICA

Dolina Soče





ODDALJENOST LETALIŠČ V KM

	Ljubljana	Trst	Benetke	Treviso	Celovec	Zagreb
BOVEC	114	86	178	181	99	280
KOBARID	106	64	164	167	120	260
TOLMIN	90	73	175	177	135	244
KANAL	146	51	153	156	150	267
BRDA (DOBROVO)	140	26	136	131	165	264
NOVA GORICA	127	32	133	136	170	248



Dolina Soče

**SMARAGDNA SOČA, NAJLEPŠA SLOVENSKA REKA,
IZVIRA V OSRČJU TRIGLAVSKEGA NARODNEGA PARKA
POD MOGOČNIMI VRŠACI JULIJSKIH ALP.**

Skozi tisočletja si je utirala pot med alpskimi vrhovi in predalpskim hribovjem, mimo vinorodnih briških gričev vse do goriških ravnin, preko katerih se razlije v Jadransko morje. Dolina Soče je predvsem prvinsko naravno okolje, kjer najdemo le nekaj majhnih, prijaznih in gostoljubnih mest (**Bovec, Kobarid, Tolmin** in **Kanal**), veliko slikovitih gorskih vasic in neizmerno množico naravnih čudes, ostankov rajskega vrta bajeslovnega Zlatoroga. Med desnim bregom Soče in sosednjo Italijo so ugnezdene **Brda** s pristno pokrajino, pregneteno z delom človeških rok. Edino pravo mestno središče je **Nova Gorica** na samem izteku doline. Dolina Soče je zato s svojimi zakladi destinacija za aktivne obiskovalce, ki si želijo razgibati mišice, prevetriti glavo in odpreti srce.

TRIGLAVSKI NARODNI PARK	2
BOVEC	4
KOBARID	8
TOLMIN	12
KANAL	16
BRDA	20
NOVA GORICA	24
VODNI ŠPORTI	30
RIBOLOV	31
POHODNIŠTVO	32
POT MIRU	34
SMUČARSKI CENTER KANIN - SELLA NEVEA	36
JADRALNO PADALSTVO IN ZMAJARSTVO	38
KOLESARJENJE	39



Soča



Vrh nad Škrbino



Kugy



Bovška ovca



Trenta

TRIGLAVSKI NARODNI PARK



SPOZNAVAM.
OBČUDUJEM.
SPOŠTUJEM.
VARUJEM.

Triglavski narodni park

... je eden najstarejših parkov v Evropi in edini narodni park v Sloveniji. Obsega območje Vzhodnih Julijskih Alp (84.000 ha), najvišja točka, po kateri je dobil ime, je vrh **Triglava** (2.864 m), najnižja točka pa se nahaja v **Tolminskih koritih** (180 m).

Osnovni cilj parka je varovanje in ohranjanje izjemnih naravnih in kulturnih vrednot: alpskih vrhov, kristalno čistih voda, globokih sotesk, ostankov pragozdov, bogatega planinskega cvetja in značilnega živalskega sveta ter izjemne kulturne in zgodovinske dediščine območja.

Dobrodošli!

www.tnp.si

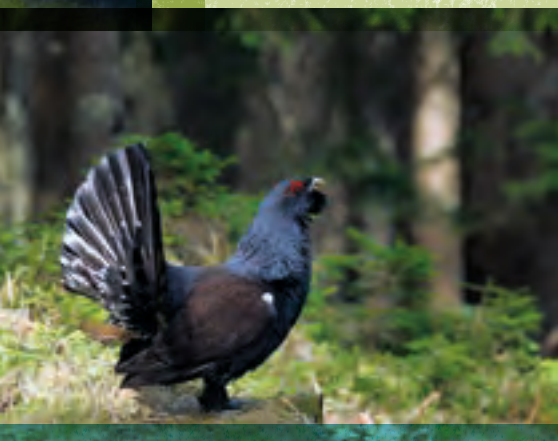
NAMIGI

- OBIŠČITE INFORMACIJSKO IZOBRAŽEVALNO SREDIŠČE DOM TRENTA – TRENTARSKI MUZEJ
- ZELENA HIŠA KOBARID



Pravila ravnanja v Triglavskem narodnem parku:

- Spoštujemo navade in način življenja domačinov.
- Smo tihi, ne vznemirjamo živali.
- Ne trgamo cvetja.
- Odpadke odnesemo s seboj.
- Pse vodimo na vrvici.
- Po pohodniških poteh se ne vozimo s kolesi.
- Na poti sledimo oznakam.
- Vozila puščamo na označenih mestih.
- Ne taborimo v naravi.





Mangart



Soča



BOVEC

Soča

www.soca-valley.com

BOVŠKO LEŽI POD VRHOVI JULIJSKIH ALP V OSRČJU TRIGLAVSKEGA NARODNEGA PARKA, KJER PRIVRE NA DAN KRISTALNO ČISTI IZVIR SMARAGDNE REKE SOČE.

Bovec je središče športov v naravi v dolini Soče. Rafting, kajakaštvo, pohodništvo, kolesarjenje, smučanje, jadralno padalstvo so le nekatere izmed aktivnosti, ki jih ponujajo številne športne agencije. Burna zgodovina kraja in raznolika kulturna dediščina pa zagotavljata nova doživetja.

Bovško z mnogimi znamenitostmi je priljubljena lokacija fotografov in filmarjev z vsega sveta; bilo je prizorišče snemanja Disneyeve pravljice Zgodbe iz Narnije.

Nekateri Bovec imenujejo tudi dežela slovenskih *presežkov*:

- ❖ najvišje ležeča gorska cesta na Mangart (2.072 m),
- ❖ najvišje ležeči cestni prelaz Vršič (1.611 m),
- ❖ najbolj vodnat slap, mogočna Boka,
- ❖ najvišje ležeče smučišče Kanin - Sella Nevea (2.300 m).

NAMIGI

- OGLEDITE SI PREDSTAVE DRUŠTVA 1313.
- OBIŠČITE GOLF IGRIŠČE.
- POLETITE Z JADRALNIM LETALOM.
- PRIVOŠČITE SI BOVŠKI SIR, FRIKO IN KRAFE.
- SPREHODITE SE PO SOŠKI POTI.





Bovec, Čezsoča



Kanin

ZNAMENITOSTI

Ustvarjalne moči si krepite pri **izviru Soče**, pod slapovi v dolini Loške Koritnice, pod mogočnim **slapom Boko**, v pravljичnem okolju slapa Virje. Obiščite visokogorski kras **Kaninskega pogorja**, na še živih planinah in v domačih sirarnah si oglejte izdelavo bovškega ovčjega sira. Podajte se na etnološko obarvano **Soško pot** in zgodovinsko Pot miru, oglejte si muzejski zbirki v Stergulčevi hiši v Bovcu in v Domu Trenta, občudujte cerkvene freske slikarjev Jerneja iz Loke, Toneta Kralja in Ivana Groharja ter zbirki narave in zgodovine v **trdnjavi Kluže**.



Soča





Bovec

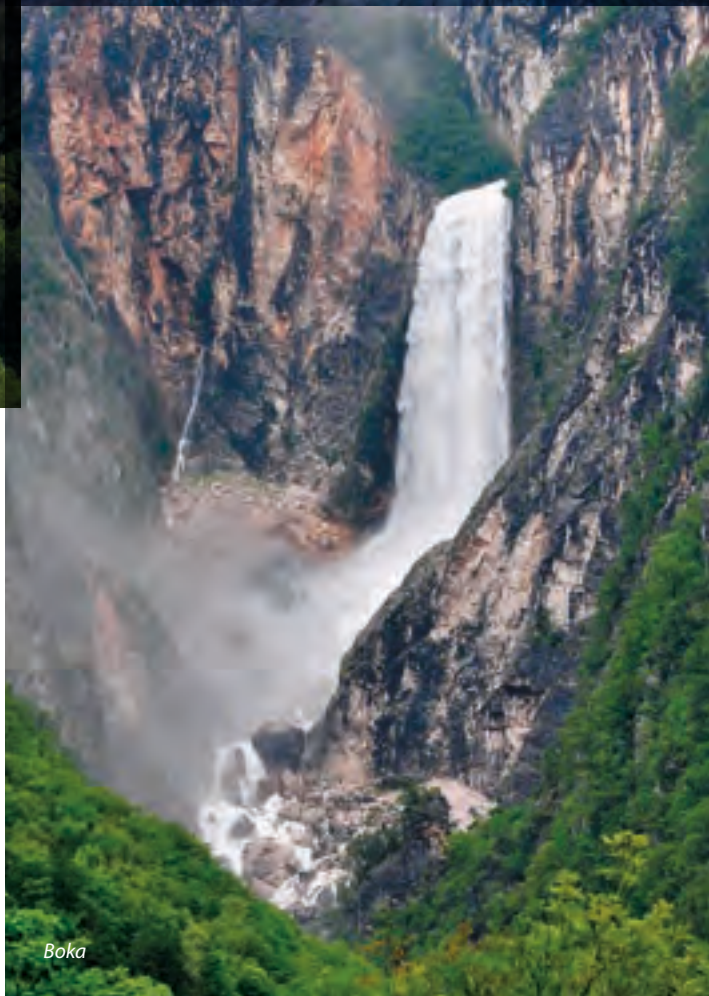
Priveditve

Bovško je prizorišče različnih športnih in kulturnih dogodkov. Športni navdušenci se vsako leto razveselijo Bovec Summer Boogija, Kolesarskega vzpona na Mangart, Bovec maratona in Festivala pohodništva. Veliko se dogaja tudi na smučišču Kanin, kjer zbrane zabavajo glasbene skupine in drugi dogodki.



Kluže

- ❑ **EMAUS** – mednarodno tekmovanje v smučanju po starem (velikonočni ponedeljek).
- ❑ **Buški dan, Kmečke igre, Trentarski sejem** (julij) in **Čomparska noč** (avgust) – etnološke prireditve.
- ❑ **Orkesterkamp** – šola orkestralne glasbe (julij).
- ❑ **Bovec maraton** (september).
- ❑ **Festival pohodništva Doline Soče** (september, oktober).



Boka

Kozjak



Globoški potok



Kobarid

KOBARID



Kobarid

www.soca-valley.com

KOBARIŠKO POLEG MESTA KOBARID IN OKOLICE OBSEGA BREGINJSKI KOT, LIVŠKO, TRNOVSKO SOTESKO TER SLIKOVITE GORSKE VASICE POD MOGOČNIM KRNOM.

Mestece je na zemljevid svetovne zgodovine postavilo dramatično dogajanje v času prve svetovne vojne. Spomini in ostaline soške fronte so povezani v Pot miru in predstavljeni v znamenitem **Kobariškem muzeju**.

Kobariško je kajakaška, padalska in pohodniška destinacija. Ena najbolj obiskanih izletniških točk je skrivnostni **slap Kozjak** v bližini mesta, v Breginjskem kotu pa je zelo priljubljena kopalna reka Nadiža. Kolovrat, dosegljiv iz Kobarida ali Tolmina, odpira razkošne poglede od Jadrana do Julijskih Alp.

Odlične restavracije, povezane v **Kobariški gastronomski krog**, navdušujejo tudi najbolj razvajene ljubitelje dobre hrane in vrhunskih vin.

NAMIGI

- OBIŠČITE KOSEŠKA KORITA.
- ZAUPAJTE PILOTU, KI VAS POPELJE Z JADRALNIM PADALOM.
- POSLADKAJTE SE S KOBARIŠKIMI ŠTRUKLJI.



Soča





Breginj



ZNAMENITOSTI

Ključne kobariške znamenitosti – slap Kozjak, sotesko reke Soče, ostaline prve svetovne vojne, arheološko najdišče Tonocov grad ter Kobariški muzej in Muzej sirarstva – povezuje **Kobariška zgodovinska pot**. V Breginjskem kotu občudujte ostanke beneškoslovenske arhitekture, na Vrsnem pa obiščite rojstno hišo Simona Gregorčiča, enega najbolj priljubljenih slovenskih pesnikov. Drežnica vabi z romarsko cerkvijo Srca Jezusovega, slikovito Forma vivo in zanimivimi zasebnimi zbirkami.

Sv. Anton





Kobariški muzej



Krn

Prireditve

Kobariške prireditve bogatijo prevladujočo turistično ponudbo: od narave do športa, od dediščine do gastronomije. Najbolj avtentičen dogodek na tem območju je gotovo pustovanje v Drežnici, ki z značilnimi lesenimi naličji prenaša tradicijo iz roda v rod.

- ❖ **Drežniško pustovanje** – tradicionalni vaški pustni običaj, originalne drežniške maske "ta lepi" in "ta grdi" (februar).
- ❖ **Praznik sv. Florijana** – kulturna prireditev in ogled Nježne hiše, spomenika beneško-slovenskega stavbarstva v Jevščku pod Matajurjem (maj).
- ❖ **Poletje v naročju Krna** – večdnevna glasbena in kulturna prireditev na prostem (junij).
- ❖ **Festival pohodništva Dolina Soče** – odkrivanje lepot doline Soče v jeseni pod vodstvom izkušenih vodnikov (september, oktober).
- ❖ **Jestival okusov in umetnosti** – festival lokalne kulinarike in umetnosti ter poklon tradicionalni lokalni sladici, Kobariškim štrukljem (oktober).



Nadiža





TOLMIN

Tolmin

TOLMINSKO HRIBOVJE, BAŠKA GRAPA, ŠENTVIŠKA PLANOTA IN PROSTRANSTVA TREBUŠE ZAKLJUČUJEJO JUŽNI VENEC JULIJSKIH ALP.

Tolmin, ki se sonči na terasi nad sotočjem rek Soče in Tolminke, je upravno središče doline. S sosednjim Mostom na Soči, poznanem po arheoloških najdiščih, ga povezuje akumulacijsko jezero.

Reke na Tolminskem privabljajo ribiče z vsega sveta, Soča, ki se v tem delu doline umirja, pa je privlačna tudi za kajakaše začetnike. Razgiban teren z obilico gozdnih cest in kolovozov ponuja skorajda neomejene možnosti za gorsko kolesarjenje. **Kobala** nad Tolminom je eno najboljših padalskih in zmajarskih vzletišč v Evropi.

Slikovite tolminske planine so znane po pridelavi znamenitega **sira Tolminca**. Številne ostaline prve svetovne vojne in utrdbe iz časov Rapalske meje vabijo na izlete v zgodovino. Skozi Baško grapo teče stoletna železnica, ki je s svojimi atraktivnimi kamnitimi mostovi in predori pravi arhitekturni spomenik.

www.soca-valley.com

NAMIGI

- SPREHODITE SE ČEZ MOST PO MODROST V PRETEKLOST MOSTA NA SOČI.
- OBIŠČETE SLIKOVITO EKO VAS ČADRG.
- POSKUSITE FRIKO IZ TOLMINKEGA SIRA.



Most na Soči





Tolminski muzej



Javorca



ZNAMENITOSTI

Razgibano zgodovino in življenje prebivalcev teh krajev si približajte z ogledom **Tolminskega muzeja**, kjer je posebno mesto namenjeno velikemu tolminskemu kmečkemu puntu iz leta 1713.

V dolini Tolminke obiščite **spominsko cerkev sv. Duha v Javorci**, najlepši spomenik prve svetovne vojne.

Tolminsko je dežela žive vode: priljubljena **Tolminska korita**, vstopna točka v Triglavski narodni park, mogočni slapovi Volarje, divje grape v Trebuši, prijazno dostopna slapova Beri in Sopota so le del neizčrpnega vira pohodniških idej.

Most na Soči, Tolmin





GM40

Prireditve

Tolminsko počasi, a vztrajno postaja tudi festivalsko prizorišče, destinacija za ljubitelje metal, rock, popularne, alternativne in narodno-zabavne glasbe. Večina glasbenih prireditev se odvija v prijetnem in naravnem ambientu ob sotočju Soče in Tolminke.

- ❖ **Eko praznik** – ponudba ekoloških kmetij (maj).
- ❖ **Podbrdo Trail Running Festival** – festival gorskega teka s štirimi preizkušnjami: Mini GM40, Graparski trimček, legendarni GM40 in Ultra Pušelj Trail (junij).
- ❖ **Soča Outdoor Festival** – tekaške, kolesarske, padalske, zmajarske, kajakaške in športnoplezalne tekme – praznik športa v naravi (julij).
- ❖ **Metaldays, Sajeta, Gora Rocka, Punk Rock Holiday, Overjam International Reggae Festival, MotörCity** – poletni glasbeni festivali.
- ❖ **Tekmovanja jadralnih padalcev** – Tolminsko je priljubljeno prizorišče številnih mednarodnih tekmovanj jadralnih padalcev in zmajarjev (poletje).



Tolminska korita



Metaldays





Kanalski Vrh



Kanal



KANAL



Kanal

KANAL JE SREDNJEVEŠKO MESTECE Z BOGATO KULTURNO DEDIŠČINO.

Najbolj slikovita znamenitost je **kamniti dvoločni most**, ki deli kraj na dva dela. Središče Kanala predstavlja staro mestno jedro, kjer se nahajajo cerkev Marije Vnebovzete, Neptunov vodnjak in slikoviti **trg Kontrada** z Gotsko hišo, galerijo in spominsko sobo slikarja in grafika Rika Debenjaka.

Na Kanalskem Kolovratu in robu Banjšic so skriti neokrnjeni koticčki narave, ostaline prve svetovne vojne ter bogata naravna in sakralna dediščina podeželja, poti na tem območju pa odpirajo čudovite razglede proti Benečiji in Furlaniji ter proti Julijskim Alpam.

www.tic-kanal.si

NAMIGI

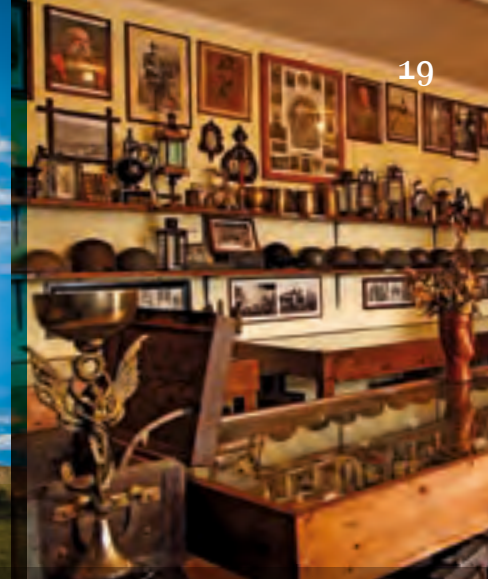
- OBIŠČITE ZASEBNE ETNOLOŠKO-VOJNE ZBIRKE V KANALU, MELINKIH, AVŠJU IN NA KAMBREŠKEM.

- OGLEJTE SI RAZSTAVE V GALERJI RIKA DEBENJAKA V KANALU.
- OBIŠČITE CERKEV SV. KANCIJANA V BRITOFU S TRIKRILNIM GOTSKIM OLTARJEM.





Marijino Celje



ZNAMENITOSTI

Poleg znamenitosti v mestu obiščite tudi znamenitosti in izletniške točke v okolici; najbolj priljubljeni so **Marijino Celje v Ligu**, umetno akumulacijsko jezero na Kanalskem Vrhu, meteorit v Avčah, Slap Savinka, cerkev sv. Ahaca v Prilesju in razne ostaline prve svetovne vojne.



Prireditve

Poletje je aktivno, zabavno, sproščeno. Udeležite se dirk z osli, lova na klena ali skokov v vodo. In ko s Sočo začne odtekati razigrano poletje, je znova čas za kulturo. Obiščite Kontrado, ki s prijetnim ambientom starega trškega jedra postane osrednji gledališki prostor pod zvezdami.

- ❖ **Skoki z mostu** – mednarodno tekmovanje v skokih s 17 m visokega mostu nad Sočo (avgust).
- ❖ **Summer party** – zabava na prostem (avgust).
- ❖ **Mušje (oslovske) dirke** – zabavno tekmovanje z osli v Levpi (avgust).

- ❖ **Kogojevi dnevi** – mednarodni festival sodobne glasbe v Kanalu (september–november).
- ❖ **Praznik kostanja** – prikaz tradicije nabiranja in uporabe kostanja nekoč in danes, Lig (oktober).



Levpa



Šmartno



BRDA



Grad Dobrovo

www.brda.si

DOBRODOŠLI NA SONČNI IN SLADKI STRANI SVETA!

Mehki griči Brd so posejani z romantičnimi vasicami, zelenimi vinogradi, oljčnimi drevesi in sadovnjaki.

Bogati kulturni in naravni dediščini, vrhunski enogastronomiji, raznolikim možnostim aktivnega preživljanja počitnic v naravi dodajajo gostoljubno noto pristne briške kmetije in sodobni hoteli z zahtevno infrastrukturo, ki nudijo udobje tako gostom z izbranimi okusi kot pustolovcem, željnim drugačnosti.

Brda so znana po odlični **kuĸinariki**: vse leto sveže sestavine, okusna in sočna zelenjava, domaĸe mesnine ... poleg vsega tega paše kapljica **vrhunskega vina**, za katerega v Brdih pravijo, da ni nikoli rado samo. Briško vino, posebej **avtohtona sorta rebula**, je zgodba, polna doivetij, spominov in radoivega druženja.

NAMIGI

- SPREHODITE SE MED VINOGRADI, SADOVNJAKI IN OLJĸNIKI.
- DEGUSTIRAJTE BRIŠKO OLJĸNO OLJE IN AVTOHTONO VINO REBULA.
- OKUŠAJTE SLADKE BRIŠKE ĸEŠNJE IN OSTALO PALETO SADJA SKOZI VSE LETO.
- DOIVITE UTRIP BRD SKOZI TRADICIONALNE PRIREDITVE.



- IZBERITE BRDA ZA POROĸNO DESTINACIJO, KONGRES ALI SEMINAR.
- IZKUSITE APITERAPIJO, POMIRJAJOĸE BRENĸANJE ĸEBEL.

Vila Vipolže



Krčnik



Praznik češenj



Maraton »Junaki vinogradov«

ZNAMENITOSTI

Srednjeveška vasica Šmartno, ki kot orlovsko gnezdo ždi na razgledni vzpetini, vas ne bo pustila ravnodušnih. Tu domujejo ozke uličice, tipična briška hiša in lokalne trgovinice z izdelki domačih ustvarjalcev. Povzpnite se na razgledni stolp v Gonjačah, obisk srednjeveškega gradu Dobrovo in najlepše renesančne Vile Vipolže pa vas bo za trenutke pospremil v čas, ko se je po Brdih sprehajala gospoda. Vsem, ki vas zanima zapuščina prve svetovne vojne, priporočamo ogled Parka miru na hribu Sabotin.

Za ljubitelje narave bo pravi raj za počitek obisk naravnega mostu Krčnik in treh bližnjih tolmunov, imenovanih Kotline.





Aptepirapija



Gonjače

Prireditve

Brda ohranjajo svoje bistvo v številnih tradicionalnih prireditvah. Z izjemno naravno kuliso v vseh letnih časih so umeščena na svetovni zemljevid iskanih butičnih turističnih destinacij.

- ❖ **Brda in vino** – festival vina in kulinarike v vasici Šmartno. Gurmansko doživetje z degustacijami vrhunske kapljice briških vinarjev (april).
- ❖ **Festival pohodništva** – odkrivanje lepot in briške kulinarike (april, maj).

- ❖ **Praznik češenj** – turistično najodmevnejša prireditev v Brdih. Hrustljave briške češnje so oboževali že na cesarskem Dunaju. V času češenj so še Dnevi odprtih kleti, kolesarski maraton Junaki vinogradov in Briška poroka (junij).
- ❖ **Martinovanje** je praznik mladega vina, ki povezuje vinarje ter ljubitelje žlahtne kapljice in jesenskih dobrot (november).



Klet Brda



Rebula



Solkan, Nova Gorica



Nova Gorica



NOVA GORICA

www.novagorica-turizem.com

NOVA GORICA, MESTO VRTNIC, JE MLADO MESTO NA DRŽAVNI MEJI Z ITALIJO.

Je odlično izhodišče za obisk Benetk, Jadranskega morja ali Julijskih Alp. V širši regiji je prepoznavna predvsem kot **igralniško središče**, saj ponuja obilico zabave in zanimivih dogodkov v modernih zabaviščnih centrih. Mesto obdaja čudovito naravno okolje: z vrtnicami posajeni vrtovi, drevesa in parki po Novi Gorici ter bližnji mestni gozd Panovec, skrivnostni kraški pojavi in stoletna drevesa v **Trnovskem gozdu**.

V mestu je vrsta odličnih restavracij, tradicionalne kmečke dobrote pa nudijo v turističnih kmetijah v okolici. Nova Gorica je idealno mesto za poznavalce in ljubitelje vrhunskih vin, saj je stičišče vipavskega, kraškega in briškega vinorodnega okoliša.

NAMIGI

- DOŽIVITE BUNGEE JUMPING NAD REKO SOČO.
- OKUŠAJTE VRHUNSKA VINA V VINOTEKI SOLUM.
- V SOLKANU SI OGLEDITE MIZARSKI MUZEJ IN VOJNI MUZEJ SOLKAN – SOŠKA FRONTA 1915–1917.
- OBIŠČITE ZANIMIVE RAZSTAVE V VILI BARTOLOMEI.
- STOPITE NA EDINSTVENI MOZAIK NOVE EVROPE – TRG EVROPE.

Solkanski most





Sveta gora



Sabotin

ZNAMENITOSTI

Obiščite katerega od zanimivih hribov nad Solkanom: **Sabotin**, kjer boste našli v park miru urejene ostaline prve svetovne vojne, ali **Sveto goro**, znamenito romarsko središče. Ob Soči obiščite moderen kajakaški center ali pustolovski Soča Fun Park, ki ponuja dogodivščine družinam in zahtevnejšim obiskovalcem.

Nad Sočo se elegantno vzpenja **Solkanski most**, železniški most z največjim kamnitim lokom na svetu (85 m), po katerem vse od leta 1900 teče znamenita **Bohinjska železnica**. Z vlakom, ki je vozil že naše prednike, se popeljite po slikoviti Bohinjski progi in občudujte lepote smaragdne reke Soče.



Soča



Brda



Soča Fun Park

V frančiškanskem samostanu na Kostanjevici se nahajajo **grobnica Burbonov**, zadnjih potomcev francoske kraljeve družine, Škrabčeva knjižnica in zbirka vrtnic burbonk.

Prireditve

V Solkanu se odvijajo mnoge zanimive prireditve, kajakaški center na Soči pa gosti številna državna in mednarodna tekmovanja na divjih vodah. Poletje v Novi Gorici popestrijo mednarodno srečanje saksofonistov in drugi festivali, novogoriško podeželje pa oživljajo tradicionalne tematske prireditve in praznovanja, ki obiskovalce razvajajo s kulinaricnimi, kulturnimi in glasbenimi dogodki.

V poletnih mesecih in v prazničnem decembru se v središču Nove Gorice vsako leto odvijajo različne prireditve in pestra doživetja.

- ❑ **Mednarodna razstava jaslic na Sveti gori** – v frančiškanskem samostanu na Sveti gori (december, januar).
- ❑ **Festival vrtnic** – osrednja spomladanska kulturna in zabavna prireditev (maj).
- ❑ **Furenga** – tradicionalni večdnevni praznik, ki prikazuje sečnjo in prevoz mlaja iz Trnovskega gozda v Novo Gorico (april).
- ❑ **Soška regata** – tradicionalni spust s kajaki, kanuji in gumenjaki po reki Soči (september).
- ❑ **Štirje Martinovi okusi v mestu** – tradicionalno predmartinovanje (oktober).



Goriški radič



Plovba po reki Soči in Koritnici

je dovoljena od 15. marca do 31. oktobra, od 9. do 18. ure.

- ❑ Priporočamo vam, da se odločite za spremstvo izkušenih in usposobljenih domačih vodnikov.
- ❑ Vse aktivnosti v, na in ob rekah Soča in Koritnica se izvajajo na lastno odgovornost.
- ❑ Na reko se vstopa samo na določenih vstopno-izstopnih mestih. Za uporabo vstopno-izstopnih mest morajo imeti uporabniki dovolilnico.
- ❑ Prepovedano je kampiranje izven urejenih kampov.
- ❑ Neupoštevanje pravil se kaznuje v skladu z odlokom.
- ❑ Bodimo spoštljivi do narave in parkirajmo na urejenih parkirnih mestih.



www.soca-plovba-si





Aktivno v naravo





Vodni športi



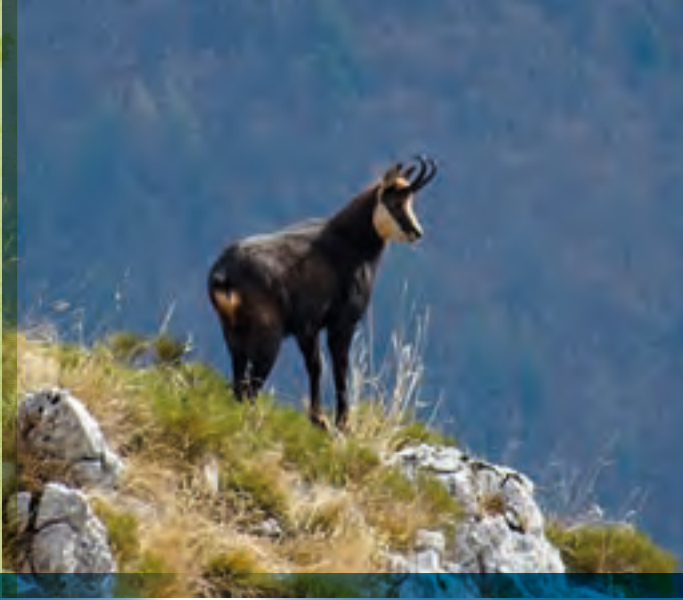
Vsako leto od aprila do oktobra postanejo brzice smaragdne Soče priljubljen izziv za ljubitelje vodnih športov. Poleg številnih **kajakašev** se po reki pod vodstvom usposobljenih vodnikov lokalnih športnih agencij z **gumenjaki** spušča vse večje število obiskovalcev. Tisti, ki želijo posoške vode doživeti bolj intenzivno, se odločijo za organiziran spust z **rečnim bobom** ali pa se z vodniki podajo na raziskovanje slikovitih sotesk in tolmunov pritokov smaragdne lepotic. Izrazito modrozeleno **jezero na Mostu na Soči**, kjer reka *počiva*, privablja izletnike, ki jim je ljubša mirna plovba s potniško ladjo. V poletnem času je Soča prijetna tudi za **kopanje**, še bolj priljubljeni za tovrstno uživanje pa sta znatno toplejši reki Nadiža in Idrija.

Ribolov



Reka Soča in njeni pritoki so **raj za muharjenje**, ki je edini dovoljeni način ribarjenja v dolini Soče. Ribiči muharji se navdušujejo nad znamenito **soško postrvjo**. Čeprav je Soča poseljena tudi s potočnimi postrvmi, šarenkami in lipani, ima v njenih smaragdnih dvorih najvišjo ceno velikanska, olivnozelena marmorirana riba, imenovana tudi *Salmo marmoratus*, ki živi v odmaknjenih, težko dostopnih delih vodotokov porečja Soče, zraste do 140 cm in doseže 24 kg. Dovolilnice za ribolov so na voljo pri pooblaščenih prodajalcih. Ribiška sezona traja od aprila do oktobra.

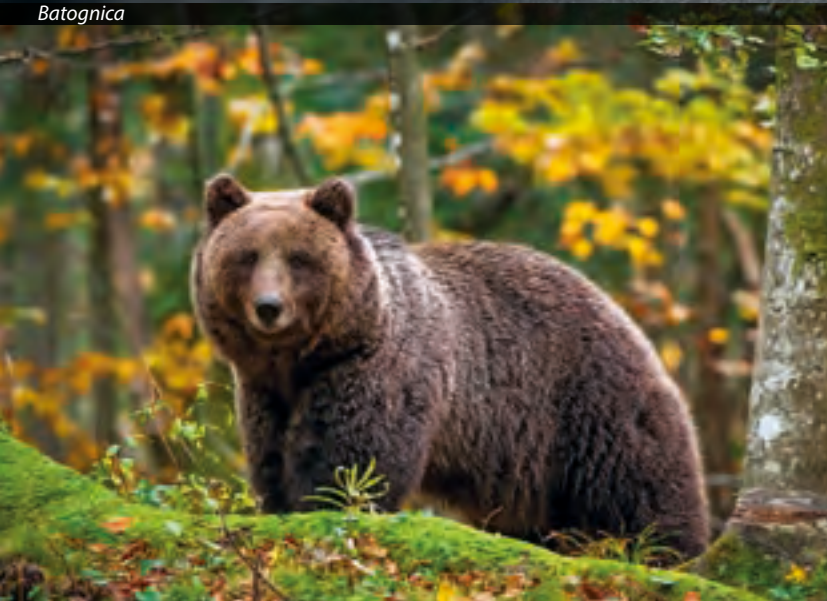




Kanin



Batognica



Soča



Pohodništvo



DOLINA SOČE JE RAZKOŠEN POHODNIŠKI SAMOPOSTREŽNI CENTER, KJER VSAKDO LAHKO NAJDE NEKAJ ZASE,

od prijaznih sprehodov do bližnjih znamenitosti, potepov ob Soči in drugih rekah, raziskovanj po starodavnih gozdovih ali odkrivanja že pozabljenih poti do pohajkovanj po razglednih grebenih, dostopov na vrhove ali pravih alpinističnih vzponov čez strme gorske stene.

Soška pot je učna pot Triglavskega narodnega parka, ki se ob mladi Soči vije skozi dolino Trente. **Slovenska planinska pot** in **Via Alpina** obereta najvišje vrhove in grebene venca Julijskih Alp na severovzhodnem robu doline. **Pot miru** sledi linijam bojišč prve svetovne vojne skozi vso dolino, **Pot po stari meji** pa utrdbam iz časov med obema vojnama. **Evropska pešpot E7** prekrži dolino povprek, od Nadiže do Baške grape. **Pot treh svetišč** v spodnjem delu doline povezuje tri znamenita romarska središča – Sveto goro, Marijino Celje in Staro goro. Najmlajša od povezovalnih poti je **pot Alpe Adria Trail**, ki skozi dolino in preko Brd povezuje Grossglockner z morjem. Poleg naštetih pa najdemo še na stotine krajših turističnih in planinskih poti.

Kolovrat

Stol

Krnsko jezero

Ferate

Dolina Soče je izhodišče za nekatere najbolj slikovite ferate v Julijskih Alpah. Samo za izkušene ali v spremstvu vodnika!





Pot miru

www.potmiru.si

POT MIRU OD ALP DO JADRANA povezuje ostaline prve svetovne vojne, utrdbe, vojaške in sakralne spomenike, prizorišča nekdanjih bitk, naravne znamenitosti in turistične ponudnike vzdolž celotnega območja nekdanje soške fronte. Najbolj zanimive točke so **muzeji na prostem**, urejeni na avtentičnih lokacijah frontnih črt (Ravelnik, Čelo, Zaprikraj, Kolovrat, Mrzli vrh, Mengore, Prižnica, Vodice, Škabrijel in Sabotin), utrdba Kluže, kostnici v Kobaridu in Tolminu, spominska cerkev sv. Duha v Javorci ter številna vojaška pokopališča in kapele. Pot miru pripoveduje zgodbe preteklosti in življenja danes, omogoča pristna doživetja, ohranja spomin na žrtve vojne ter spodbuja vrednoto miru.

Je prava izbira za vse, ki želijo aktivno preživeti prosti čas, doživeti mogočne razglede in lepote narave, spoznati zgodovino in kulturo, srečati domačine, izkusiti sedanje življenje in okusiti lokalne dobrote. Primerna je za pohodnike in kolesarje, do nekaterih znamenitosti je dostop možen tudi z avtomobilom in avtobusom. Priporočamo **vodene ogledе z lokalnimi turističnimi vodniki**.

SOŠKA FRONTA je bila del jugozahodne fronte, ki je v prvi svetovni vojni potekala med italijansko in avstro-ogrsko vojsko od švicarske meje do Jadranskega morja. V 29 mesecih bojevanja, od maja 1915 do oktobra 1917, je bilo na tem območju 12 ofenziv, v katerih je padlo preko 300.000 vojakov. Odločilna je bila zadnja bitka, znana pod imenom Čudež pri Kobaridu.










Ernest Hemingway

Svetovno znani ameriški pisatelj je v prvi svetovni vojni sodeloval kot prostovoljni sanitavec, voznik ambulante, v zadnjem letu bojev. V svojem zgodovinskem romanu **Zbogom orožje** je za prizorišče dogajanja izbral soško fronto.



Odkrijte dramo narave in zgodovine od Alp do Jadrana.

Daljinske pohodniške poti

- | | | | |
|---|-------------------------|---|-------------------|
|  | Soška pot |  | Pot po stari meji |
|  | Slovenska planinska pot |  | Pot treh svetišč |
|  | Via Alpina |  | Pot Alpe Adria |
|  | Pot miru | | |



SMUČIŠČE KANIN - SELLA NEVEA PRIVABLJA ŠTEVILNE LJUBITELJE NARAVNEGA SNEGA IN VSE, KI ŽELIJO UŽIVATI NA SMUČARSKI PLAŽI S POGLEDOM NA MORJE.

SMUČARSKI CENTER

KANIN - SELLA NEVEA



Na smučišče, ki ga obiskujejo tako začetniki kot zahtevnejši smučarji, je urejen dostop z italijanske in slovenske strani. S 30 km skrbno teptanih prog in petkilometrskim spustom s Sedla v Sello Neveo z višinsko razliko 1.200 m spada med največja slovenska smučišča.

Smučarske počitnice v dolini Soče popestrijo tudi druga zimska doživetja: organizirano **sankanje** po urejenih sankališčih, **izleti s krpljami**, **tek na smučeh**, **ledno plezanje** in **drsanje**.

Kanin je izjemno priljubljena izletniška točka tudi poleti, saj žičnica omogoči zelo udoben dostop na višino 2.202 m. Zadnja postaja žičnice je izhodišče za atraktivne **visokogorske planinske ture** in plezalne vzpone, za izkušene jamarje pa je Kaninsko pogorje cilj najzahtevnejših spustov v najgloblja brezna v Alpah.

Turno smučanje

Veliko vrhov nad dolino je primernih za turno smučanje. Priporočamo gorskega vodnika.



JADRALNO PADALSTVO IN ZMAJARSTVO



Odlični pogoji so razlog, da se jadrarno padalstvo in zmajarstvo hitro razvijata in da se v dolini Soče vsako leto odvija vrsta tekmovanj na državni, evropski in svetovni ravni. Razburljiva popestritev počitnic v dolini Soče so lahko tudi **polet s tandemom**. Glavna vzletišča so vsa dostopna z avtomobilom, urejena so pristajalna mesta in postavljene informativne table.

Najpomembnejša vzletišča

- ❑ **Stol (1.400 m)** nad Kobaridom je odlično vzletišče za jadrarne padalce, vedno nad inverzno plastjo ozračja.
- ❑ **Kobala (1.080 m)** nad Tolminom je priljubljena pri padalcih in zmajarjih. Je odlično izhodišče za dolge prelete ob južnih grebenih Julijskih Alp.
- ❑ **Lijak (501 m)** v bližini Nove Gorice je edino vzletišče, kjer je dovolj termike za jadranje tudi v zimskih mesecih.
- ❑ **Mangartsko sedlo (1.960 m)** je najvišje vzletišče v Sloveniji.

Popolna kombinacija za uživanje v zraku

- ❑ IZJEMNA TERMIKA
- ❑ STRMA POBOČJA GORA
- ❑ NEPOZABNI PANORAMSKI POGLEDI





Kolesarjenje



Stol

Kolesarjenje je zagotovo eden od najprimernejših, pa tudi najzanimivejših načinov raziskovanja doline Soče in njenega hribovitega zaledja ter Brd. Izjemna raznolikost pokrajine omogoča tako lažje, tudi za družine primerne ture, kot tudi najzahtevnejše gorske vzpone. Številne gorske poti, gozdne ceste in kolovozi ponujajo gorskim kolesarjem neomejene možnosti, manj zahtevni kolesarji pa se lahko popeljejo po zložnejših cestah po dolinah in na nekaterih planotah. Med Solkanom in Plavami je tik ob Soči urejena dvosmerna kolesarska pot, primerna tudi za družine.

Številne kolesarske poti so opisane v kolesarskih vodnikih in označene na zemljevidih, v naravi pa razen redkih izjem še niso označene.

Da je kolesarjenje vse bolj priljubljeno, dokazujejo številne prireditve, kot so:

- ❖ Kolesarski vzpon na Mangart,
- ❖ Soča Outdoor Festival,
- ❖ Kolesarjenje po Šentviški planoti,
- ❖ Kolesarski maraton Junaki vinogradov.



PREGLED ŠPORTNIH AKTIVNOSTI IN DRUGE PONUDBE

Športne aktivnosti	BOVEC	KOBARID	TOLMIN	KANAL	BRDA	NOVA GORICA
Rafting	x	x	x			
Kajakaštvo	x	x	x			x
Hidrospeed	x	x				
Soteskanje	x	x	x			
Sit on top	x	x				
Riverbug	x	x				
Stand up paddle	x	x				x
Ribolov	x	x	x	x	x	x
Pohodništvo	x	x	x	x	x	x
Alpinizem	x	x	x			
Športno plezanje	x	x	x	x		x
Ledno plezanje	x	x	x			
Smučanje	x					
Turno smučanje	x	x	x			
Sankanje	x					x
Jadrarno padalstvo	x	x	x			x
Zmajarstvo			x			x
Kolesarjenje	x	x	x	x	x	x
Downhill				x		
Monster roler	x					
Jahanje	x	x	x			x
Adrenalinski park	x	x				x
Bungee jumping						x
Zip line in Flying fox	x					x
Golf	x					

Druga ponudba	BOVEC	KOBARID	TOLMIN	KANAL	BRDA	NOVA GORICA
Naravna kopališča	x	x	x	x	x	x
Šole v naravi	x	x	x	x	x	x
Planinski tabori	x	x	x	x		x
Team building programi	x	x	x		x	x
MICE	x	x	x		x	x
Kongresni turizem	x	x	x		x	x
Igralništvo		x			x	x

PRESEŽNIKI DOLINE SOČE

- ❖ **SOČA**, najlepša slovenska reka.
- ❖ **TRIGLAV**, najvišja slovenska gora (2.864 m, Trenta).
- ❖ **KANJAVEC**, najvišja slovenska alpska stena (1.470 m, Trenta).
- ❖ **KANIN**, najvišje slovensko smučišče (2.292 m).
- ❖ **BOKA**, najmogočnejši slovenski slap (106 m, pod Kaninom).
- ❖ **ČEHI 2**, najgloblja slovenska jama (1.502 m, Kanin).
- ❖ **SISTEM MIGOVEC**, najdaljši raziskani slovenski jamski sistem (35.800 m, Tolminski Migovec).
- ❖ **KOBARIŠKI MUZEJ**, dobitnik priznanja EMYA (European Museum of the Year Award).
- ❖ **JAVORCA**, najlepši spomenik prve svetovne vojne (dolina Tolminke).
- ❖ **CESTA NA MANGARTSKO SEDLO**, najvišja v Sloveniji (2.072 m).
- ❖ **SOLKANSKI MOST**, največji kamniti lok med železniškimi mostovi na svetu (85 m).
- ❖ **KAMP KOREN KOBARID**, prvi slovenski kamp s pridobljenim evropskim okoljskim znakom EU Marjetica.
- ❖ **PERLA**, največja igralnica v Evropi (Nova Gorica).
- ❖ **SOŠKA POSTRV**, endemit jadranskega porečja.
- ❖ **ZAŠČITENI LOKALNI PROIZVODI**: bovški sir (ovčji), sir Tolminc (kravji).
- ❖ **VILA VIPOLŽE**, najlepša renesančna vila v Sloveniji.
- ❖ **KLET BRDA**, največja vinska klet v Sloveniji.
- ❖ **BRIŠKE OLJKE**, najsevernejši oljčni nasadi v Sredozemlju.
- ❖ **BRDA**, najlepša vinorodna pokrajina v Sloveniji.
- ❖ **POT MIRU**, dediščina prve svetovne vojne, Unescov poskusni seznam.



POT MIRU



Informacije in rezervacije



TIC Bovec

Trg golobarskih žrtev 22, SI-5230 Bovec
T: 05 384 19 19 • E: info.bovec@dolina-soce.si

TIC Kobarid

Trg svobode 16, SI-5222 Kobarid
T: 05 380 04 90 • E: info.kobarid@dolina-soce.si

TIC Tolmin

Petra Skalarja 4, SI-5220 Tolmin
T: 05 380 04 80 • E: info.tolmin@dolina-soce.si



TIC Kanal

Pionirska ulica 2
SI-5213 Kanal
T: 05 398 12 13
E: tic.kanal@siol.net
www.tic-kanal.si



TIC Brda

Grajska cesta 10
SI-5212 Dobrovo
T: 05 395 95 95
E: tic@brda.si
www.brda.si



TIC Nova Gorica

Delpinova ulica 18 b
SI-5000 Nova Gorica
T: 05 330 46 00
E: tzticng@siol.net
www.novagorica-turizem.com



Informacijsko izobraževalno središče Dom Trenta

Na Logu, Trenta
SI-5232 Soča
T: 05 3889 330
E: dom-tnp.trenta@tnp.gov.si
www.tnp.si

IZDAL: DMO Dolina Soče, 2017 • BESEDILO: RDO Smaragdna pot • LEKTORIRANJE: Alenka Rutar •
ZEMLJEVIDI: Kartografija d.o.o., Jaka Modic • FOTOGRAFIJE: Marijan Močivnik, Aleš Fon, arhiv Fundacije Poti
miru v Posočju, arhiv Golf kluba Bovec, Janko Humar, Matjaž Klemenčič, Andraž Krpič, Matevž Lenarčič, Miljko Lesjak,
Rafael Marn, Oton Naglost, Tomaž Ovčak, Leo Caharija, Aleš Fevžer, Aleš Freljih, Matej Vranič, Janez Pukšič, Srdjan Živulović,
Dan Briški, Claudio Costerni, David Štulc Zornik, Mitja Madon, Bruno Bizjak, arhiv TIC Kanal, Miran Krapež, Jure Škrlep,
Jure Batagelj, Klemen Batagelj, Damijan Simčič - ZOSO, Aleš Srnovršnik, Nea Culp, Jošt Gantar, arhiv ZTKMŠ Brda •
OBLIKOVANJE: Ivana Kadivec, Jaka Modic • TISK: Gorenjski tisk • NAKLADA: 7.500

I FEEL
SLOVENIA



Julijske Alpe